



Fundación
Honduras Investiga



AVANCE EDUCATIVO

Gana más quien sabe más

CATÁLOGO DE CURSOS TÉCNICOS

AVALADOS POR EL



☎ 89408588 / 9662-2462

✉ info@fhi.org.hn 🌐 fhi.org.hn

📍 Col. Trejo, 9 y 10 calle, 21 Avenida C.

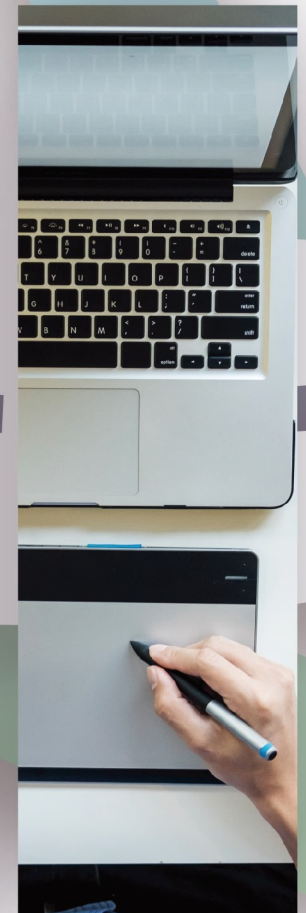
2021

Presentación

La coordinación de Fundación Honduras Investiga y el programa Avance Educativo presentan el Catálogo de Cursos de Capacitación Técnica 2021, el cual tiene como propósito difundir las opciones de formación y actualización continua que se ofrecen al personal que labora en diferentes empresas del sector industrial del país.

La propuesta de formación que se muestra está orientada a la capacitación en competencias laborales de carácter industrial, siendo las áreas que destacan en este: Electricidad, Electrónica, Electromecánica, y Diseño Gráfico.

En el presente catálogo está detallada información importante sobre el Programa de Cursos Avance Educativo como la filosofía institucional, sus políticas, los requisitos para solicitar un curso completo y personalizado, entre otros.



Políticas del Programa

La apertura del curso está sujeta a cantidad mínima requerida de 10-15 personas dependiendo de la capacidad del laboratorio o taller del curso, el Programa Avance Educativo confirmará la realización con 5 días hábiles de anticipación vía correo electrónico o número telefónico. Si el curso no cuenta con la cantidad establecida para ser realizado se ampliará el proceso de matrícula para aperturarlo en el siguiente período o el valor pagado será devuelto en su totalidad.

El curso se desarrolla en un ambiente meramente práctico, de todo el tiempo de capacitación el 20% es teoría y el 80% el participante se encuentra realizando prácticas. La filosofía de nuestros instructores es formar con base a la práctica.

Todo el equipo ya se incluye como préstamo para el participante, no es necesario pagar una cuota adicional o membresía para utilizarlo. El equipo que se va a utilizar es de grado industrial, por tanto, se le pide al usuario manejarlo adecuadamente.

Si el participante debe comprar una herramienta o material se le anticipará con el tiempo suficiente para que la adquiera.

Los requisitos son:

Edad: 12 años en adelante

Nivel de Escolaridad Mínimo: Sexto o Noveno Grado según complejidad del curso.

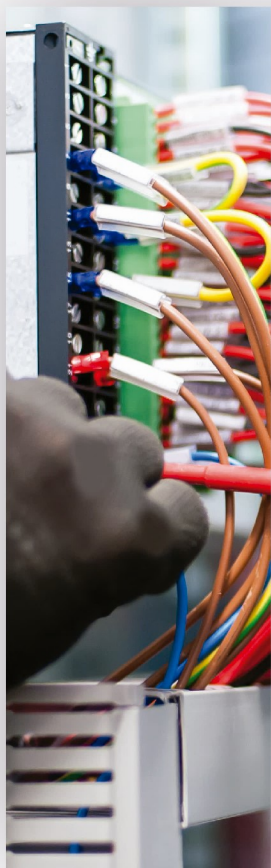
Documentación: Partida de nacimiento o cédula de identidad

- Llenar ficha de información personal
- Firmar contrato de servicios técnicos
- La inscripción se pagará el 60% al inscribirse y 40% antes del 1er examen.

Al concluir el curso el participante recibe un diploma con acreditación del ITEE.

Requisitos para solicitar un Curso

Las empresas adscritas como enlaces de capacitación, pueden solicitar la impartición de cursos dirigidos específicamente a su personal. Esta solicitud se debe hacer mediante un oficio dirigido a la coordinación de Fundación Honduras Investiga, con 4 semanas de anticipación a la fecha propuesta para la impartición del mismo y deberá contener los siguientes datos:



- Especificar el nombre del curso.
- Mantener contacto permanente con la coordinación de FHI, para verificar la programación y coordinación del curso.
- Enviar a la coordinadora la lista con un mínimo de 15 participantes inscritos, detallando los datos de cada uno (nombre completo, genero, área de adscripción, teléfono y correo electrónico) para la correcta emisión del diploma.
- Notificar a los participantes de su inscripción al curso, para que su asistencia sea puntual.
- Detallar los datos de la persona que coordinará la logística del curso solicitado.
- Cuando el curso se efectúe fuera de las instalaciones del ITEE, proporcionar el aula, el equipo de proyección y de audio, así como todos los requerimientos especificados por parte del instructor.
- Traslado del instructor al lugar de la capacitación.

Avance Educativo

CALENDARIO DE CURSOS



2021

ENERO

LU	MA	MI	JU	VI	SÁ	DO
				01	02	03
04	05	06	07	08	09	10
11	12	13	14	15	16	17
18	19	20	21	22	23	24
25	26	27	28	29	30	31

- Electricidad Básica
- Refrigeración Básica
- Soldadura
- Team Building Corporativo
- Formador de Formadores

FEBRERO

LU	MA	MI	JU	VI	SÁ	DO
01	02	03	04	05	06	07
08	09	10	11	12	13	14
15	16	17	18	19	20	21
22	23	24	25	26	27	28

- Electrónica Básica
- Diseño Gráfico Básico
- LOGO Siemens
- Mejora Continua: Cómo buscar las oportunidades existentes en tu negocio.
- Marketing Digital Virtual

MARZO

LU	MA	MI	JU	VI	SÁ	DO
01	02	03	04	05	06	07
08	09	10	11	12	13	14
15	16	17	18	19	20	21
22	23	24	25	26	27	28

- Circuitos de Mando
- Electricidad Básica
- Soldadura Básica
- Argumentación efectiva de ventas Presencial o Virtual
- Cultura del servicio como diferencia y ventaja competitiva Presencial o Virtual

ABRIL

LU	MA	MI	JU	VI	SÁ	DO
			01	02	03	04
05	06	07	08	09	10	11
12	13	14	15	16	17	18
19	20	21	22	23	24	25

- Electrónica Industrial
- Diseño Gráfico Nivel II
- PLC Nivel I
- Electroneumática
- Electricidad Básica Virtual
- Fundamentos de Programación Virtual

MAYO

LU	MA	MI	JU	VI	SÁ	DO
					01	02
03	04	05	06	07	08	09
10	11	12	13	14	15	16
17	18	19	20	21	22	23
24	25	26	27	28	29	30

- Mecánica de Banco
- Comunicación y Redes
- Soldadura Oxiacetilénica
- Ingeniería de Software Virtual
- Diseño Gráfico Virtual

JUNIO

LU	MA	MI	JU	VI	SÁ	DO
					01	02
03	04	05	06	07	08	09
10	11	12	13	14	15	16
17	18	19	20	21	22	23
24	25	26	27	28	29	30

- Robótica Básica con Arduino
- Impresión y Modelado 3D
- PLC Nivel II
- Electrónica Digital
- Redacción Publicitaria Virtual
- Gestión del Riesgo Comercial: Recuperación de la cartera y morosidad Virtual

JULIO

LU	MA	MI	JU	VI	SÁ	DO
					01	02
03	04	05	06	07	08	09
10	11	12	13	14	15	16
17	18	19	20	21	22	23
24	25	26	27	28	29	30
31						

- Mediciones
- Electricidad Básica
- Electrónica Básica
- Automatización
- Community Manager y Redes Sociales 4.0 Virtual
- Redacción Corporativa Virtual

AGOSTO

LU	MA	MI	JU	VI	SÁ	DO
						01
02	03	04	05	06	07	08
09	10	11	12	13	14	15
16	17	18	19	20	21	22
23	24	25	26	27	28	29

- Reparación y Mantenimiento de Computadoras
- Mecánica de Banco
- Refrigeración Básica
- Herramientas necesarias para el manejo de una empresa digital Virtual
- E-commerce y Marketing Digital Virtual

SEPTIEMBRE

LU	MA	MI	JU	VI	SÁ	DO
					01	02
03	04	05	06	07	08	09
10	11	12	13	14	15	16
17	18	19	20	21	22	23
24	25	26	27	28	29	30

- Circuitos de Mando
- Electrónica Industrial
- Soldadura Eléctrica
- Diseño Gráfico Básico
- Liderazgo y Trabajo en Equipo Virtual
- Gestión de Riesgos ISO 31:000 Virtual

OCTUBRE

LU	MA	MI	JU	VI	SÁ	DO
					01	02
03	04	05	06	07	08	09
10	11	12	13	14	15	16
17	18	19	20	21	22	23
24	25	26	27	28	29	30
31						

- Electricidad Básica
- Robótica Básica con Arduino
- Impresión y Modelado 3D
- Gestión de Marca y Producto Virtual
- Curso de PLC Virtual

NOVIEMBRE

LU	MA	MI	JU	VI	SÁ	DO
01	02	03	04	05	06	07
08	09	10	11	12	13	14
15	16	17	18	19	20	21
22	23	24	25	26	27	28
29	30					

- LOGO Siemens
- Electrónica Digital
- Soldadura Oxiacetilénica
- Diseño Gráfico Nivel II
- Formador de Formadores
- Diseño Gráfico Virtual
- La planeación en la venta como garantía de éxito Virtual

DICIEMBRE

LU	MA	MI	JU	VI	SÁ	DO
					01	02
03	04	05	06	07	08	09
10	11	12	13	14	15	16
17	18	19	20	21	22	23
24	25	26	27	28	29	30
31						

- Electricidad Básica
- Refrigeración Básica
- PLC Nivel I
- Tendencias en la Gestión de Proyectos 2022
- Planeación Estratégica de una Organización 2022 Presencial o Virtual



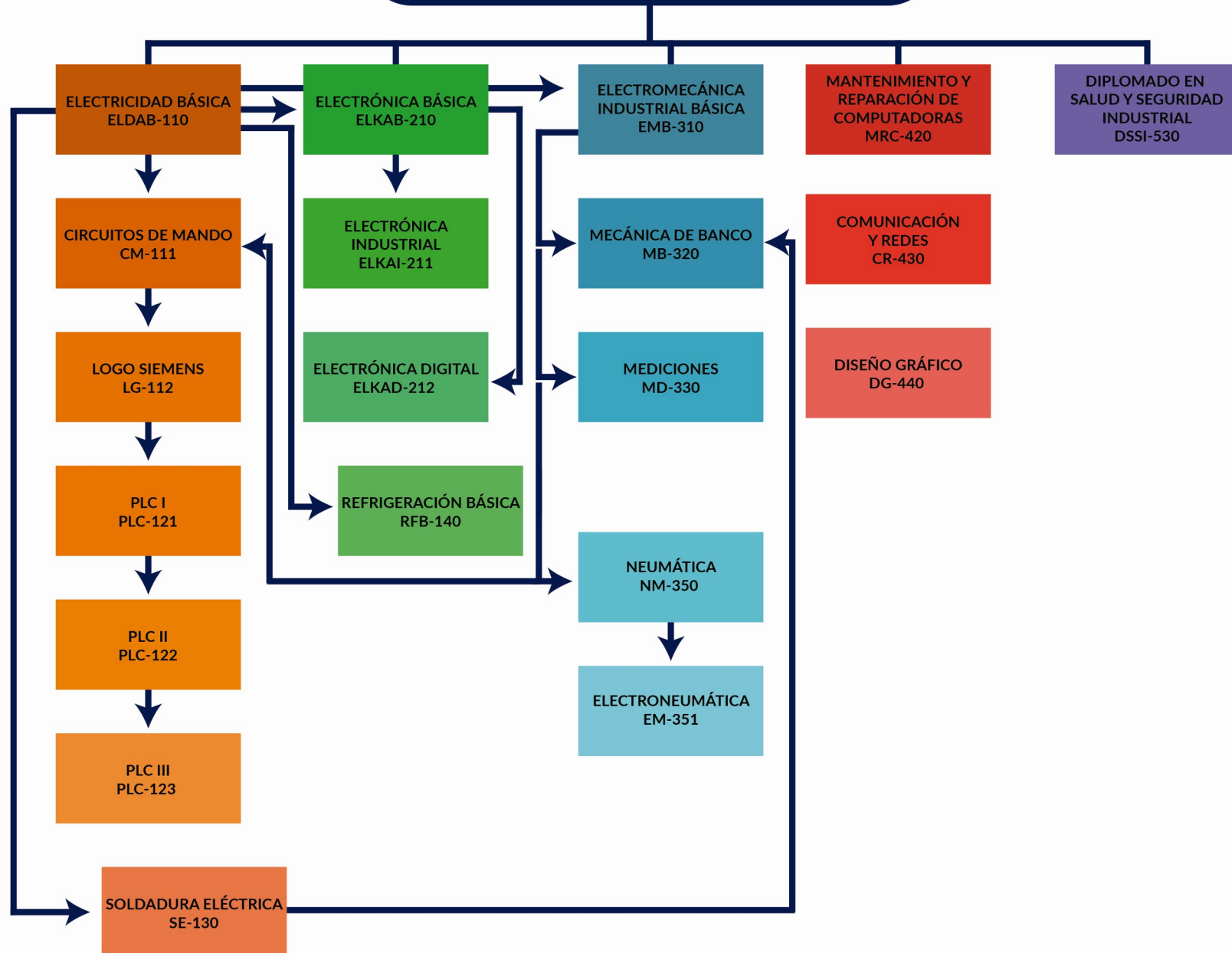
AVANCE EDUCATIVO

Gana más quien sabe más

Las fechas de inicio de los cursos pueden variar según su demanda.

ESTRUCTURA DE CURSOS

PROGRAMA AVANCE EDUCATIVO



ELECTRICIDAD BÁSICA

El presente curso proporciona los fundamentos de Electricidad Básica tanto en forma práctica como teórica, y está orientado a jóvenes y adultos con o sin experiencia previa en este campo, con el fin de tener conceptos claros para la manipulación de instalaciones eléctricas.

Perfil de Ingreso

- Personas que estén interesadas en el campo de la electricidad.

Áreas Temáticas

Introducción

- Normas generales de un taller de electricidad.

Generalidades de Electricidad

- Fundamentos de la electricidad.
- Manejo de herramientas.
- Conductores eléctricos.
- Tipos de conductores.
- Simbología.

Conexiones Eléctricas

- Conexiones y empalmes de conductores.

- Accesorios para conexiones en conductores.
- Dispositivos en protección.
- Instalaciones de acometida.
- Conexiones cruzadas.

Instalaciones Eléctricas

- Instalaciones de circuito básico.
- Circuitos especiales.
- Lámparas Fluorescentes.
- Tipos de tubería para instalaciones eléctricas.

DURACIÓN:
32 HORAS



AVANCE EDUCATIVO
Gana más quien sabe más

SOLDADURA ELÉCTRICA

En este curso se adquirirá los conocimientos teóricos y prácticos relacionados con la soldadura eléctrica como: los tipos de soldadura y revestimientos, conocerá aspectos generales de la metalurgia como el equipo, tipos de electrodos, uniones básicas, aleaciones metálicas, etc.

Perfil de Ingreso

- Personas que estén interesadas en el campo de soldadura eléctrica.

Áreas Temáticas

Metalurgia

- Seguridad y equipo básico.
- Tipos de electrodos.
- Uniones básicas.
- Aleaciones metálicas.
- Metales ferrosos y metales no ferrosos.
- Medición.

Prácticas de Medición

- Manipulación arco eléctrico.
- Cordones traslapado
- Unión a tope.
- Unión a escuadra.
- Unión en T.
- Unión de traslape.

DURACIÓN:
32 HORAS



AVANCE EDUCATIVO
Gana más quien sabe más

REFRIGERACIÓN BÁSICA

DURACIÓN:
30 HORAS

Este curso se brinda conocimientos acerca de los fundamentos de la termodinámica aplicada al ciclo de refrigeración, el funcionamiento del ciclo frigorífico y de diferentes equipos de climatización, de los procedimientos para la instalación y servicio de equipos de refrigeración y aire acondicionado residenciales y comerciales, incluyendo refrigeradores domésticos y comerciales, cámaras frigoríficas de bajo y medio porte, equipos de aire acondicionado de ventana, Split y de automóvil.

Perfil de Ingreso

- Personas que han aprobado el curso de Electricidad Básica.

Áreas Temáticas

Introducción

- Conceptos Generales, medidas de seguridad e higiene.
- Soldadura Autógena.
- Tuberías de refrigeración y sus componentes.
- El Ciclo de refrigeración y sus componentes.
- Uso del manómetro.
- Compresores de refrigeración y diagramas.
- Refrigerantes tipos y aplicaciones.

Refrigeración Doméstica

- Diagramas Eléctricos.
- Fallas típicas de refrigeración doméstica.

Aire Acondicionado

- Diagramas Eléctricos A/A
- Mantenimiento de A/A
- Fallas típicas de aire acondicionado.



AVANCE EDUCATIVO

Gana más quien sabe más

ELECTRÓNICA BÁSICA

En este curso el participante adquirirá los conceptos y habilidades básicas para el trabajo con elementos electrónicos para el fortalecimiento de técnicas relacionadas con el diagnóstico y/o reparación de componentes de la vida cotidiana o aplicadas a la vida laboral industrial.

Perfil de Ingreso

- Personas que hayan aprobado el curso de Electricidad Básica.

Áreas Temáticas

Introducción

- Ley del Ohm.

Estado de Dispositivos Electrónicos

- Circuito de Corriente Continua Serie.
- Circuito de Corriente Continua Paralelo.
- Código de colores de resistencia.
- Capacitores.

Montaje de Circuitos Electrónicos

- Montaje de circuitos en serie y paralelo.

- Semiconductores.
- Diodos.
- Transistores.
- Montaje de circuitos de diodos.
- Montaje de circuitos con transistores

DURACIÓN:
30 HORAS



AVANCE EDUCATIVO

Gana más quien sabe más

ELECTRÓNICA INDUSTRIAL

DURACIÓN:
30 HORAS

Durante este espacio el participante adquirirá conocimientos acerca de la instalación y mantenimiento de sistemas electrónicos de control comercial e industrial, manejo de instrumental de diagnóstico, herramientas y equipamiento y la teoría electrónica aplicada a dispositivos de control.

Perfil de Ingreso

- Personas que hayan aprobado el curso de Electrónica Básica.

Áreas Temáticas

Introducción

- Instrumental de diagnóstico, herramientas y equipamiento y la teoría electrónica aplicada a dispositivos de control.

Tiristores

Opto Acopladores

Transistores

- Par Darlington
- Temporizador NE555

Amplificador Operacional y Dispositivos PNP

- Amplificador Operacional (lazo cerrado)
- Practica con Operacional (Lazo Cerrado)



AVANCE EDUCATIVO
Gana más quien sabe más

ELECTRÓNICA DIGITAL

DURACIÓN:
30 HORAS

En el curso de Electrónica Digital el participante aprenderá cómo solucionar diferentes tipos de problemas mediante circuitos, combinaciones y secuenciales, así como sus componentes más comunes. El curso está especialmente dirigido a profesionales del sector industrial que deseen profundizar el funcionamiento de los dispositivos electrónicos. La base de la electrónica digital le servirá no solo para diseñar circuitos electrónicos, sino también para analizar automatismos eléctricos y programación de autómatas, que es la base de cualquier tipo de automatización.

Perfil de Ingreso

- Personas que hayan aprobado el curso de Electrónica Industrial.

Áreas Temáticas

Introducción

Circuitos Lógicos

- Compuertas Lógicas.
- Diseño de Circuitos Lógicos.
- FlipFlops.
- Circuitos con FlipFlops.
- Codificación Digital.
- Contadores con Display.
- Circuitos MSI

Sistemas Secuenciales

- Sistemas Secuenciales.



AVANCE EDUCATIVO
Gana más quien sabe más

ELECTROMECAÁNICA BÁSICA

DURACIÓN:
32 HORAS

En el espacio de electromecánica el participante adquirirá los conocimientos conceptuales y procedimentales para el correcto manejo y control de componentes, equipo y herramientas industriales tanto mecánicas como eléctricas.

Perfil de Ingreso

- Personas que hayan aprobado el curso de Electricidad Básica.

Áreas Temáticas

Introducción

- Técnicos e ingenieros mecánicos o eléctricos.

Simbología e Identificación de los Componentes

- Eléctricos y mecánicos
- Potencia mecánica
- Potencia eléctrica
- Tipos de corriente

Componentes Mecánicos

- Descansos
- Rodamientos
- Válvulas manuales , eléctricas y mecánicas
- Quemadores de Gas y Petróleo
- Acoplamiento

- Transmisiones
- Compresores y Sistemas neumáticos.
- Bombas de Agua

Componentes Eléctricos

- Motores eléctricos
- Interruptores , tipos
- Relés eléctricos
- Paneles de Control
- PLC

Instrumentos de Medición

- Presostato
- Termostato
- Sensores Eléctricos y de Temperatura



CIRCUITOS DE MANDO

En este curso el participante aprenderá a diseñar e interpretar un circuito de mando tal y como se puede encontrar en la industria, así como diseñar los diferentes esquemas de los que se compone dicho cuadro (esquema de potencia, mando y situación) conociendo los diferentes elementos utilizados.

Perfil de Ingreso

- Personas que hayan aprobado el curso de Electricidad Básica.

Áreas Temáticas

Introducción

- Fundamentos de electricidad.
- Simbología Europea y Americana.
- Controles a impulsos.
- Arranque directo.

Controles

- Control de un motor desde dos estaciones.
- Control reversible indirecto y directo.
- Control reversible directo desde dos estaciones.
- Control reversible con paro automático.
- Control reversible automático.
- Control de un motor ahlander reversible.
- Control de nivel de agua.

- Relé intermitente.
- Control de un motor con dos devanadas independientes.

Arranque estrella delta

- Arranque estrella delta semiautomático.
- Arranque estrella delta desde dos estaciones.
- Arranque estrella delta automático con contacto temporizado.
- Arranque estrella delta automático con relé de tiempo.
- Arranque estrella delta automático reversible.
- Transformador de arranque automático.

DURACIÓN:
32 HORAS



AVANCE EDUCATIVO

Gana más quien sabe más

LOGO SIEMENS / PLC NIVEL I

Los Controladores Lógicos Programables son los elementos de control por excelencia en el campo de la automatización, además son los elementos principales de intercambio de información entre diferentes módulos de procesamiento y/o control.

Perfil de Ingreso

- Personas que hayan aprobado el curso de Circuitos de Mando.

Áreas Temáticas

Entorno del Software LOGO SOFT COMFORT V8

Operaciones Lógicas "And", "Or", "XOR, Marcas, SetReset.

- Detección de flanco Positivo, Negativo.
- Arranque Directo con Inversión de Giro
- Sistema de Llenado de Tanque Superior.
- Control de bombas alternadas.

Manejo de Temporizadores y Contadores

- Temporizadores: conceptos generales, tipos de temporizadores, aplicaciones industriales.
- Contadores: Contadores, conceptos generales. Tipos de contadores.

Aplicaciones Industriales.

- Arranque de Secuencia Forzada y control en base de tiempo.
- Sistema de Conteo de Cajas de Banda Transportadora.
- Sistema de control para un llenado de botellas.

Manejo de Procesamiento de Señales Analógicas

- Conceptos generales de señales analógicas, funciones de bloques, conexionado y aplicación en los diferentes entornos de control de Nivel, temperatura y Presión.
- Sistema de Control de Alarmas mediante Potenciómetro
- Sistema de Control de temperatura y velocidad motor trifásico.

DURACIÓN:
32 HORAS



AVANCE EDUCATIVO
Gana más quien sabe más

PLC NIVEL II

Los Controladores Lógicos Programables son los elementos de control por excelencia en el campo de la automatización, encargados de la lectura de los instrumentos de medición y activación de salidas para el control de los actuadores.

Perfil de Ingreso

- Personas que hayan aprobado el curso de LOGO Siemens / PLC Nivel I.

Áreas Temáticas

PLC S7-1200 - SOFTWARE TIA PORTAL

Operaciones Lógicas Programables

- Arranque directo de un motor trifásico.
- Control desde 2 estaciones de un motor trifásico.
- Arranque directo con inversión de giro de motor trifásico.
- Control por pulsos de un motor trifásico.
- Control de un portón eléctrico.

Temporizadores, Contadores Y Comparadores

- Arranque secuencial y cíclico de motores.
- Arranque por conexión estrella-delta
- Control secuencial de luces
- Cambio de giro de un motor trifásico con tiempo.
- Control de un semáforo.
- Control de acceso a un parqueo automatizado

- Consigna de Contador de cajas (SP, PV).

Procesamiento Analógico de Señales

- Control de temperatura de Horno.
- Control de velocidad de motor Trifásico.
- Control de velocidad de una banda transportadora.

Introducción a PANEL HMI – WINCC BASIC

- Generalidades del Sistema Tia Portal, SIMATIC WINCC.
- Configuración de conexiones con sistemas de automatización SIMATIC S7-1200 creación de Imágenes Gráficas para control y Monitoreo.
- Configuración de alarmas, pantallas de alarmas, saltos de Imágenes del Panel.
- Cambio de giro de un motor desde una pantalla HMI.
- Control de velocidad de un motor trifásico desde una pantalla HMI.

DURACIÓN:
32 HORAS



AVANCE EDUCATIVO

Gana más quien sabe más

PLC NIVEL III

Los Controladores Lógicos Programables son los elementos de control por excelencia en el campo de la automatización, encargados de la lectura de los instrumentos de medición y activación de salidas para el control de los actuadores.

Perfil de Ingreso

- Personas que hayan aprobado el curso de PLC Nivel II.

Áreas Temáticas

Se definirá con base en las necesidades de capacitación de la empresa misma.

DURACIÓN:
32 HORAS



AVANCE EDUCATIVO
Gana más quien sabe más

NEUMÁTICA INDUSTRIAL

Al finalizar el curso los participantes estarán en condiciones de aplicar conceptos físicos y unidades básicas que intervienen en la neumática. Además de especificar normas generales sobre la producción, preparación y distribución del aire comprimido y circuitos neumáticos.

Perfil de Ingreso

- Personas que hayan aprobado el curso de Electromecánica.

Áreas Temáticas

Fundamentos Físicos

- El aire y sus componentes
- Los gases, principios y leyes
- Ejercicios de aplicación a neumática

Producción del Aire Comprimido

- Compresores de desplazamiento positivo
- Compresores de desplazamiento positivo rotativos
- Compresores de dos motores
- Compresores dinámicos
- Criterios selección de compresores.

Preparación y Tratamiento del Aire Comprimido

- Pugar o drenadores
- Tratamiento a la salida del compresor
- Tratamiento en las redes

- Filtrado
- Tratamiento en línea principal, sub- línea y línea local

Distribución del Aire Comprimido

- Redes características
- Alineamiento del aire comprimido
- Regulación de la presión
- Capacidad de flujo
- Uso de ábacos, cálculos básicos

Mandos Neumáticos

- Actuadores neumáticos de simple y doble efecto
- Válvulas direccionales o distribuidores
- Accionamiento: mecánico, eléctrico, neumáticos
- Válvulas de bloqueo, de caudal, de presión

DURACIÓN:
32 HORAS



AVANCE EDUCATIVO

Gana más quien sabe más

ELECTRONEUMÁTICA INDUSTRIAL

En el Curso de Electroneumática el participante aprenderá y tratará los elementos integrantes de los sistemas electro neumáticos que incluye la introducción de señales, el tratamiento y conversión de las mismas.

DURACIÓN:
32 HORAS

Perfil de Ingreso

- Personas que hayan aprobado el curso de Neumática.

Áreas Temáticas

- Estructura, función y aplicación de cilindros de simple y doble efecto.
- Calculo de parámetros básicos.
- Accionamiento directo e indirecto.
- Aplicación y funcionamiento de las electroválvulas de 3/2 y 5/2 vías.
- Análisis de circuitos.
- Opciones para medición de presiones.
- Sistemas de control dependientes de la presión.
- Circuitos de enclavamiento.
- Operaciones lógicas: AND/OR/NOT.
- Combinación de operaciones lógicas.
- Función y aplicación de finales de carrera.
- Supervisión de posiciones utilizando sensores electrónicos de proximidad.
- Válvulas temporizadoras.
- Realización de movimientos oscilantes.
- Consideraciones económicas sobre el uso de componentes neumáticos.
- Localización de averías en circuitos electro neumáticos simples.



AVANCE EDUCATIVO

Gana más quien sabe más

MECÁNICA DE BANCO

Este curso está orientado a la ejecución de trabajos de sujeción, pulido y ajuste, utilizando herramientas eléctricas y manuales, considerando Las medidas de seguridad y de protección del medio ambiente.

Perfil de Ingreso

- Personas que hayan aprobado el curso de Electromecánica.

Áreas Temáticas

Introducción

- Seguridad Personal en el taller
- Tipos de herramientas manuales y eléctricas.

Medición

Trazado, Centro Punteado y Serrado

- Trazado
- Serrado

Limado, Taladrado Y Machuelado

- Limado
- Taladrado

DURACIÓN:
32 HORAS



AVANCE EDUCATIVO
Gana más quien sabe más

DISEÑO GRÁFICO

El participante adquirirá conocimientos sobre las bases del diseño gráfico a través de sus conceptos básicos y desarrollará habilidades de diseño mediante el manejo de los programas Adobe Illustrator y Photoshop.

Perfil de Ingreso

- Personas que estén interesadas en el campo del Diseño Gráfico.

Áreas Temáticas

Conceptos básicos del Diseño Gráfico

- ¿Qué es el Diseño Gráfico?
- ¿Qué hace un Diseñador Gráfico?
- Historia del Diseño Gráfico
- Áreas del Diseño Gráfico
- ¿Cuáles son los Roles de un Diseñador Gráfico?
- Teoría del Color
- Colores Primarios
- Psicología del Color
- Tipos de Logo
- Las Tipografías
- Principios del Diseño
- Comprueba tus Conocimientos

Adobe Illustrator

- ¿Qué es Adobe Illustrator?
- Interfaz del Programa
- Herramientas y sus Funciones
- Guardar y Exportar
- Vectores

- Herramienta Pluma
- Calco de Imagen Automático
- Herramienta Texto
- Herramienta Trazos
- Código de Color
- Herramienta Degradados
- Creación de Logo
- Creación de Afiche Publicitario

Adobe Photoshop

- ¿Qué es Adobe Photoshop?
- Interfaz del Programa
- Herramientas y sus Funciones
- Herramienta Pincel
- Herramienta Tapón clonar
- Herramienta Parche
- Eliminar Fondo y objetos de una Imagen
- Creación de un Montaje
- Creación de Volante Publicitario
- ¿Cómo hacer un Video Gif?

DURACIÓN:
32 HORAS



AVANCE EDUCATIVO
Gana más quien sabe más

MANTENIMIENTO Y REPARACIÓN DE COMPUTADORAS

Este espacio está orientado a que el participante adquiera conocimientos acerca del armado, limpieza y mantenimiento de la PC, la configuración del BIOS, la instalación de Windows y diversos programas, la resolución de fallas de hardware y de software, la ejecución de instalación de una red inalámbrica.

Perfil de Ingreso

- Personas que tengan conocimientos de Computación y Electrónica Básica.

Áreas Temáticas

Hardware

- Partes del computador y su función
- Hardware del computador

- Configuración de Rúters, Windows server.

Conexiones y Montajes

Configuraciones y Resolución de Fallas

- Configuración del BIOS
- Instalación de Windows y diversos programas.
- Resolución de fallas de hardware y de software

DURACIÓN:
32 HORAS



AVANCE EDUCATIVO
Gana más quien sabe más

COMUNICACIÓN Y REDES

En este curso el participante aprenderá los conceptos básicos de las redes informáticas, características de una red de computadores, tipos de redes LAN, man y WAN, topologías básicas y complejas.

Perfil de Ingreso

- Técnicos en el área de Informática.
- Técnicos en Computación.

Áreas Temáticas

Introducción a las Comunicaciones de Computadoras

Tipos de Redes

- Tipos de protocolos
- Realización de cables

Configuraciones

- Configuración de tarjetas
- Configuración de Modem
- Grupos de trabajo
- Configuración de servidor bajo ambiente
- Windows Creación de usuario

DURACIÓN:
32 HORAS



AVANCE EDUCATIVO
Gana más quien sabe más

SALUD Y SEGURIDAD INDUSTRIAL

En el curso en Salud y Seguridad Industrial el participante será capaz de utilizar equipo de protección personal, mantener la seguridad en el área eléctrica de la empresa, en caso de incendio manejar el extintor para mitigar la propagación del fuego.

Perfil de Ingreso

- Ingenieros o Técnicos, que necesiten actualizar sus conocimientos.

Áreas Temáticas

Introducción a La Salud y Seguridad Industrial

- Origen de la salud y seguridad industrial
- ¿Qué es un incidente, un accidente, una situación de riesgo y sus diferencias?
- Estadísticas de situaciones de riesgos laborales
- Clases de incapacidad generadas en el trabajo
- Ergonomía.

EPP “Equipo De Protección Personal”

- ¿Qué es el EPP?
- ¿Por qué usar el EPP en el trabajo?
- Uso adecuado del EPP
- Costo / Beneficios de utilizar el EPP
- El uso del EPP no es negociable

- Consecuencias laborales de no utilizar el EPP

Seguridad en el Área Eléctrica

- ¿Qué es un riesgo eléctrico?
- ¿En qué lugares se puede ocasionar un riesgo eléctrico?
- Cuidados de trabajar en áreas húmedas, talleres, tendidos eléctricos, panel eléctrico etc.
- Uso inadecuado del equipo de seguridad eléctrico.
- Consecuencias

DURACIÓN:
32 HORAS

SALUD Y SEGURIDAD INDUSTRIAL

DURACIÓN:
32 HORAS

Áreas Temáticas

Identificación y Manejo del Extintor (4hrs.)

- ¿Qué es un extintor?
- Partes de un extintor
- Tipos de extintor
- Tipos de fuego
- Uso adecuado del extintor
- Mantenimiento del extintor

Procedimiento de Bloqueo y Etiquetado de Energía

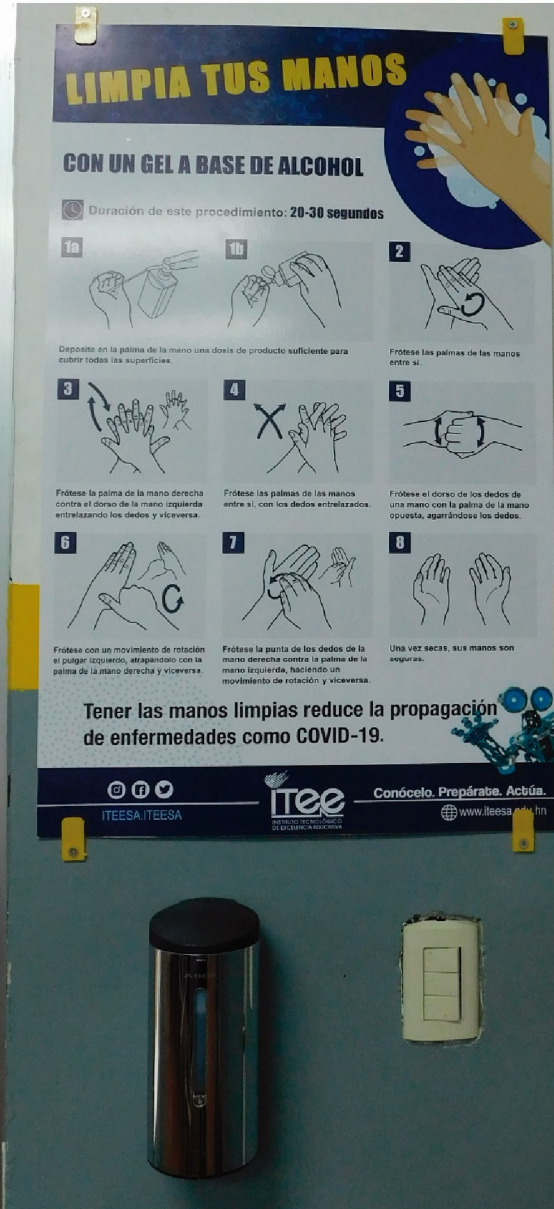
- ¿Qué es un bloqueo y etiquetado de energía?
- Propósito de un bloqueo y etiquetado de energía
- ¿En qué caso utilizar un bloqueo y etiquetado de energía?
- Pasos del bloqueo y etiquetado de energía
- Pasos para la remoción del bloqueo de energía
- Consecuencias de no utilizar un buen bloqueo y etiquetado de energía.



AVANCE EDUCATIVO

Gana más quien sabe más

Medidas de Bioseguridad para Avance Educativo





Medidas de Bioseguridad
para Avance Educativo

2021



AVANCE EDUCATIVO

Gana más quien sabe más



Fundación
Honduras Investiga



☎ 89408588 / 9662-2462

✉ info@fhi.org.hn 🌐 fhi.org.hn

📍 Col. Trejo, 9 y 10 calle, 21 Avenida C.